

静岡科学館 ボランティア（る・く・るナビゲーター）



令和4年度 秋季募集のお知らせ



静岡科学館は、「みる・きく・さわる」がキーワード。参加・体験を重視した展示やプログラムで、平成16年3月の開館以来、400万人を越す来館者を迎え、科学の楽しさを紹介してきました。これからも「進化する科学館」として、みなさんと科学をつなぐ新たな展開を目指していきます。

参加・体験によって科学の楽しさを紹介するとき、大切なのは「人」の存在です。静岡科学館は、特に、この「人」を介した科学コミュニケーションを重視してきました。今年度も、その理念をさらに進め、そうしたコミュニケーション力を持った方々のスキルアップや、ネットワークづくりへと一層積極的に踏み出しています。

ただいま静岡科学館では、私たちスタッフと一緒に科学の楽しさを広め、館の事業をより盛り上げていただけるボランティア「る・く・るナビゲーター」を募集しています。「科学が大好き！」「人との出会いが大好き！」そして「科学を紹介するためのさまざまなスキルを向上させてみたい！」方、この機会にぜひボランティアメンバーに参加して、充実した時間を過ごしてみませんか？

る・く・るナビゲーターの活動内容

①展示物体験支援 ～展示物をより深く・より楽しく～

来館者（子どもが中心）と会話しながら、館内の展示物体験をサポートしてください。展示物のふしぎ・楽しさなどを、体験者と共感しながら盛り上げる活動です。

◎活動時間：午前は9：45～12：30、午後は13：00～16：00が基本です。

※終日の活動の場合は昼食休憩1時間を適宜おとりください。昼食はご用意します。

②わくわく科学工作支援 ～楽しい工作のサポート役～

万華鏡や箱カメラなど、10～20分ほどで完成する科学工作のコーナーで、体験者に作り方や遊び方を紹介してください。作りながら、科学の楽しさやふしぎさを伝える活動です。「わくわく科学工作」は月に2回程度、土・日曜日の午後で開催しています。

◎活動時間：おおむね10：30～16：00

◎開催日は月ごとに設定。午前中は当日の工作内容の研修を行います。

③科学イベント・教室などの支援 ～あなたの「科学コミュニケーション力」を活かす～

科学館では、年間を通して様々な科学イベントを開催しています。そこで、講師や当館スタッフのアシスタントとして活動してください。伝え方、会場の運営、そしてイベント企画のポイントなど、活動を通じてスキルアップを目指してみましょう。

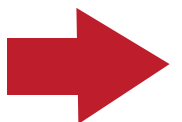
◎支援ボランティアを募る教室・イベントごとに、日時や内容をお知らせして参加希望をうかがいます。

※現在、新型コロナウイルス感染症
拡大防止のため、一部の活動を
休止しています。



る・く・るナビゲーター活動の様子

る・く・るナビゲーターへの登録手順は、ウラ面をご覧ください



る・く・るナビゲーター 応募・登録の手順

☆応募の要件

次の条件を満たす方が登録できます。

- ① 18歳以上の方（高校生は不可）
- ② 科学やその普及活動に興味があり、人と接することが好きな方
- ③ ナビゲーターとしての活動スタート前に、活動の説明会や研修※などに参加できる方
※展示物支援研修（展示物の説明や支援の方法、来館者との接し方などについて、2時間×3回程度実施）
科学工作支援研修（実際に「わくわく科学工作」に参加し、支援を体験していただきます。）

☆申し込み方法・正式登録までの流れ

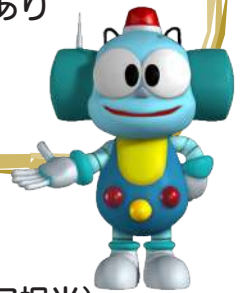
- ① 静岡科学館ボランティア「全体説明会」参加申込用紙（本用紙右側）に必要事項を記入し、静岡科学館へ郵送か直接お持ちください。★締切：令和4年10月10日（月・祝）必着
- ② 「全体説明会」（令和4年10月23日（日）10:00～11:30）に必ずご参加ください。
- ③ 「全体説明会」後に、最終的な登録のご希望をお伺いいたします。
- ④ 事前研修（展示物支援研修または科学工作支援研修）にご参加ください。
- ⑤ 事前研修修了後、静岡科学館館長の承認を経て、正式登録となります。

申し込みは、令和4年10月10日（月・祝）締切です。※必着

☆活動期間など

令和4年11月1日（研修期間を含む）～令和5年4月30日

- ◎年度ごとに登録を更新します。継続して活動していただける方は、次年度の春季募集で引き続きご登録ください。
- ◎活動期間中は、科学館でボランティア保険に加入します（登録者全員を対象）。保険料は館が負担します。
- ◎活動にかかる科学館への交通費を、一定限度額（往復600円）内で支給します。
- ◎午前から午後にわたって活動していただく場合は、昼食を支給します。
- ◎活動の際は公共交通機関をご利用ください。科学館専用の駐輪場、駐車場はありませんので、ご了承ください。
- ◎今後の感染症拡大の状況により、活動が一部制限される場合があります。



ボランティア活動についてのお問い合わせは

静岡科学館へお電話でどうぞ 054-284-6960（ボランティア担当）



information



〒422-8067 静岡市駿河区南町14番25号 エスパティオ8～10階
TEL 054-284-6960 FAX 054-284-6988
ホームページ <https://www.rukuru.jp/>
指定管理者 公益財団法人静岡市文化振興財団

■開館時間／9:30～17:00（入館は16:30まで）

■休館日／月曜日（祝日の場合はその翌日）・年末年始・臨時休館日

静岡科学館ボランティア「全体説明会」参加申込用紙

☆静岡科学館ボランティア（る・く・るナビゲーター）への登録を希望される方は、下記の「全体説明会」に必ずご参加ください。

る・く・るナビゲーター 令和4年度 秋季募集「全体説明会」

- 【日時】 令和4年10月23日（日）10:00～11:30
- 【会場】 静岡科学館 8階 創作ルーム
- 【当日の受付】 チケットを買わずに来館者用エレベーターで10階へ上がり、受付で「全体説明会」への参加者である旨をお知らせください。当日は、開始10分前までにご来館ください。
- 【申込方法】 下記に必要事項を記入し、静岡科学館る・く・るにご提出ください。
※郵送、FAX、または持参も可。ただし期日までに必着のこと。
- 【持ち物】 *筆記用具 *認印 *交通費振込金融機関・口座がわかるもの

| | | | |
|-----------------------------|----------------------------------|-------------|------------------|
| (ふりがな) | 性別 | 年齢 | 職業・学校名(学年) |
| 氏名 | 男・女 | 歳 | |
| 郵便番号() 住所 | 連絡先電話番号 (確実に連絡がとれる番号にしてください。) | | |
| アパート・マンションの場合、部屋番号までお願いします。 | | | |
| FAX番号 | | | |
| 電子メールアドレス(PCのみ・携帯不可) | | | |
| 申し込みの動機 | | | |
| 興味のある活動 | (複数選択可) 1 展示物支援 | 2 科学工作支援 | 3 科学イベント・教室支援 |

締切：10月10日（月・祝）必着

静岡科学館る・く・る

〒422-8067 静岡市駿河区南町14-25 エスパティオ8～10階

電話 054-284-6960 / FAX 054-284-6988

