

「みる・きく・さわる」がキーワード。参加体験型の展示物で科学の「？」を解き明かそう!

ふるむる from

2020.6

No. 66

## 実験をみてみよう!

### 2 サイエンスショー

おどろき・ふしぎがいっぱいの楽しい大型科学実験ショー!

時間 11:00、14:00(各回30分程度)

6/27(土)、28(日)

ゆらゆらゆら〜ん  
ふりこのふしぎ



### 3 テーブルサイエンス

スタッフとお話ししながら目の前で実験を見て、科学のふしぎや楽しさをみつけよう!

時間 12:00、13:00、14:00、15:00  
(各回20分程度)

6/6(土)、14(日)

ドライアイスで実験しよう



### 4 一緒に遊ぼう! おもちゃ箱トーク

6/7(日)

①11:30、②15:30(各回15分程度)

聞けばもっと「科学のおもちゃ箱」が楽しくなる! ミニ実験がいっぱいの展示解説トークです。



### 5 なるほど! 展示物ガイド

新登場!!

6/20(土)

①11:30、②15:30(各回15分程度)

る・く・るの展示物には科学のふしぎがいっぱい! 実験を通して、いろいろなふしぎを見つけよう!



## 自分でやってみよう!

### 8 カガクを究める!

楽しい実験や体験を通して、企業が持つ技術や学校・研究機関などが取り組む研究や活動を紹介します。

時間 13:30~15:30受付

6/20(土)

電気を使わずに  
ものを動かすしくみを解明しよう!

講師 SUS株式会社



新登場!!

### 9 めばえのかがく

小さなお子さまのはじめての科学体験を親子で楽しみましょう。

時間 10:30~12:00受付

対象 未就学児とその保護者

6/13(土)

ちから  
ゴムの力で  
カエルがジャンプ



時間が  
わかりました!

感染症拡大防止のため、一部のイベントを変更しました

最新の情報は静岡科学館る・く・るのHPでご確認ください。



6月6日(土)	7日(日)	13日(土)	14日(日)	20日(土)	21日(日)	27日(土)	28日(日)
③テーブルサイエンス	④おもちゃ箱トーク	⑨めばえのかがく	⑩科学茶房 ③テーブルサイエンス	⑧カガクを究める! ⑤展示物ガイド	⑫科学教室	②サイエンスショー	②サイエンスショー



# もっとくわしく知ろう!

## 要申込

〈電話申込の場合〉

申込開始日の9:30から静岡科学館(054-284-6960)に電話でお申し込みください(申込順)

※7/4「自然観察会」は、はがき申込です。

### 10 科学茶房

教科書に載っていないような『実はね…』という科学ネタを紹介するトークイベント。

時間 13:00~15:00 会場 8階 創作ルーム

対象 どなたでも(小学校高学年~大人におすすめ)

定員 30人



6/14(日)

### ムシカフェ 「カブトムシの角はいつつくれる?」

カブトムシの特徴といえば、オスがかっこいい角。実は今まで、角がいつつくれるのかは分かっていませんでした。研究によって角の謎を解き明かした新美先生に、カブトムシの角がいつ、どのようにつくれるのか、その秘密をお話いただきます。

講師 基礎生物学研究所 教授 新美輝幸さん 申込方法 5/17(日)~電話申込(申込順)

### 12 科学教室

6/21(日) ①10:00~12:00 ②13:30~15:30

### 昔の生き物の姿を復元する!

化石から昔の生き物の姿を想像しよう! パズルを組み立てながら、絶滅した生き物の姿を復元してみよう。

会場 8階 実験ルーム

対象 小学校3~6年生、各回20人

申込方法 5/24(日)~電話申込(申込順)



### 11 る・く・る自然観察会

時間 10:00~11:45 ※現地集合解散、雨天中止

定員 30人(小学生以下は保護者同伴)

参加費 100円(保険料) 共同主催 静岡県自然観察指導員会

7/4(土)

### 麻機で探そう!夏の虫観察会

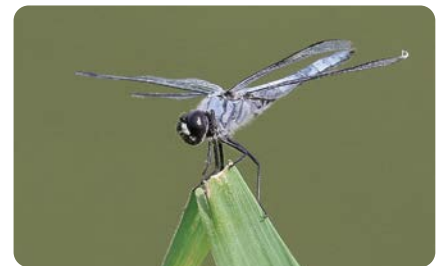
夏には虫がたくさん!トンボやチョウを中心に観察してみよう!

会場 麻機遊水地第4工区(葵区芝原)

申込方法 往復はがきの往信用に①イベント名・日付、②参加者・保護者の氏名(漢字)、③全員の年齢、④電話番号、返信用に住所と氏名を記入の上、静岡科学館「自然観察会担当」へ。

6/13(土)必着(多数抽選)

※保護者の氏名、年齢も必ずご記入ください



る・く・るは  
楽しいイベントが  
いっぱい!  
キミはどれにする?!

## 展示のお知らせ

13

6/1(月)~28(日)

る・く・るギャラリー展示  
「海と生きものとわたしたち  
~3.11からの復興をめざして~」

協力 全国科学館連携協議会



るくる 検索

〒422-8067 静岡県静岡市駿河区南町14番25号 エスパティオ8~10階

TEL 054-284-6960 FAX 054-284-6988

ホームページ <https://www.rukuru.jp/>

指定管理者 公益財団法人静岡市文化振興財団



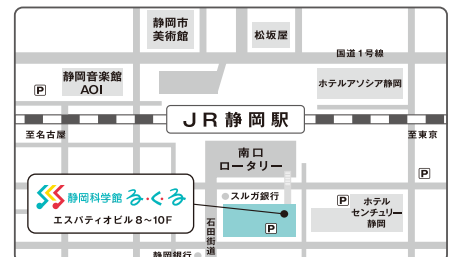
る・く・るには以下の施設・サービスがあります。



多目的トイレ 車イス貸出 科学系図書 おむつ替え台



休憩所 授乳室 ベビーカー貸出



### JR静岡駅南口より徒歩1分

東名静岡ICから静岡駅南口をめざして車で約15分

新東名新静岡ICから静岡駅南口をめざして車で約25分

※専用駐車場はありませんので、公共交通機関又は、エスパティオ駐車場(有料)ほか近隣の駐車場をご利用ください。

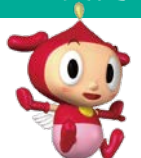
入館料 【大人】520円  
【小・中学生】120円  
【未就学児】無料

開館時間 9:30~17:00(最終入館16:30)

休館日 月曜日(祝日の場合はその翌日)・年末年始・臨時休館日

6月	日	月	火	水	木	金	土
		1	2	3	4	5	6
	7	8	9	10	11	12	13
	14	15	16	17	18	19	20
	21	22	23	24	25	26	27
28	29	30					

イベントの日時・内容などは  
変更になる場合があります。



最新の情報は  
静岡科学館る・く・るの  
HPでご確認ください。



休館日